

# Ferrari

Ferrari D50 - 1956

Juan Manuel Fangio/

Luigi Musso

GP da Argentina

Modelo elaborado por:

Thiago Marques Miranda

Revisão 0: 05/05/2023

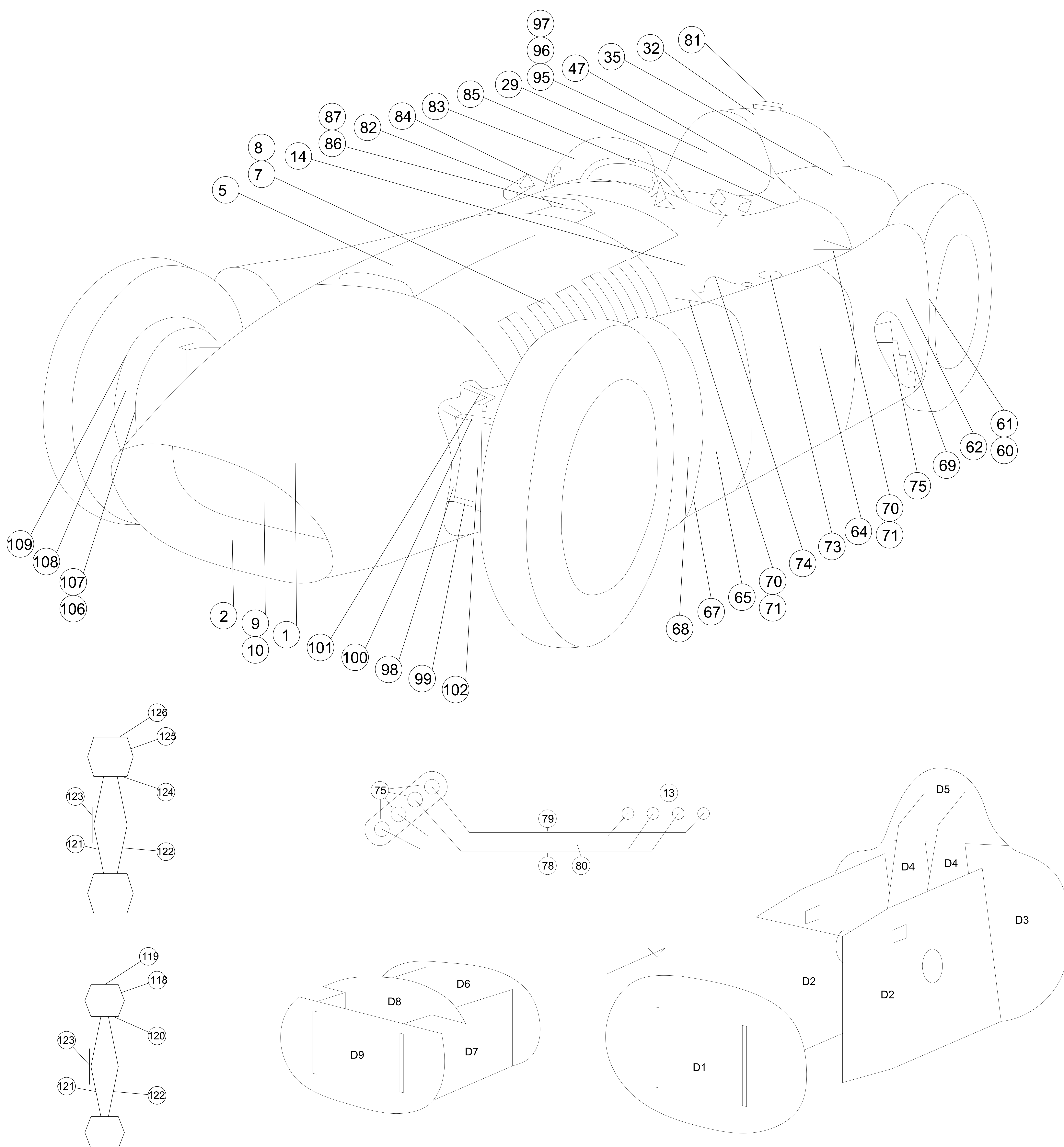
Peças que reproduzem formas cilíndricas podem ser substituídas por tubos de papel, por exemplo chassi e suspensão.

Parts that reproduce cylindrical shapes can be replaced by paper tubes, for example chassis and suspension.

Se voce gostou do modelo, quer retribuir de alguma forma e apoiar a elaboração de novos modelos, faça uma doação.

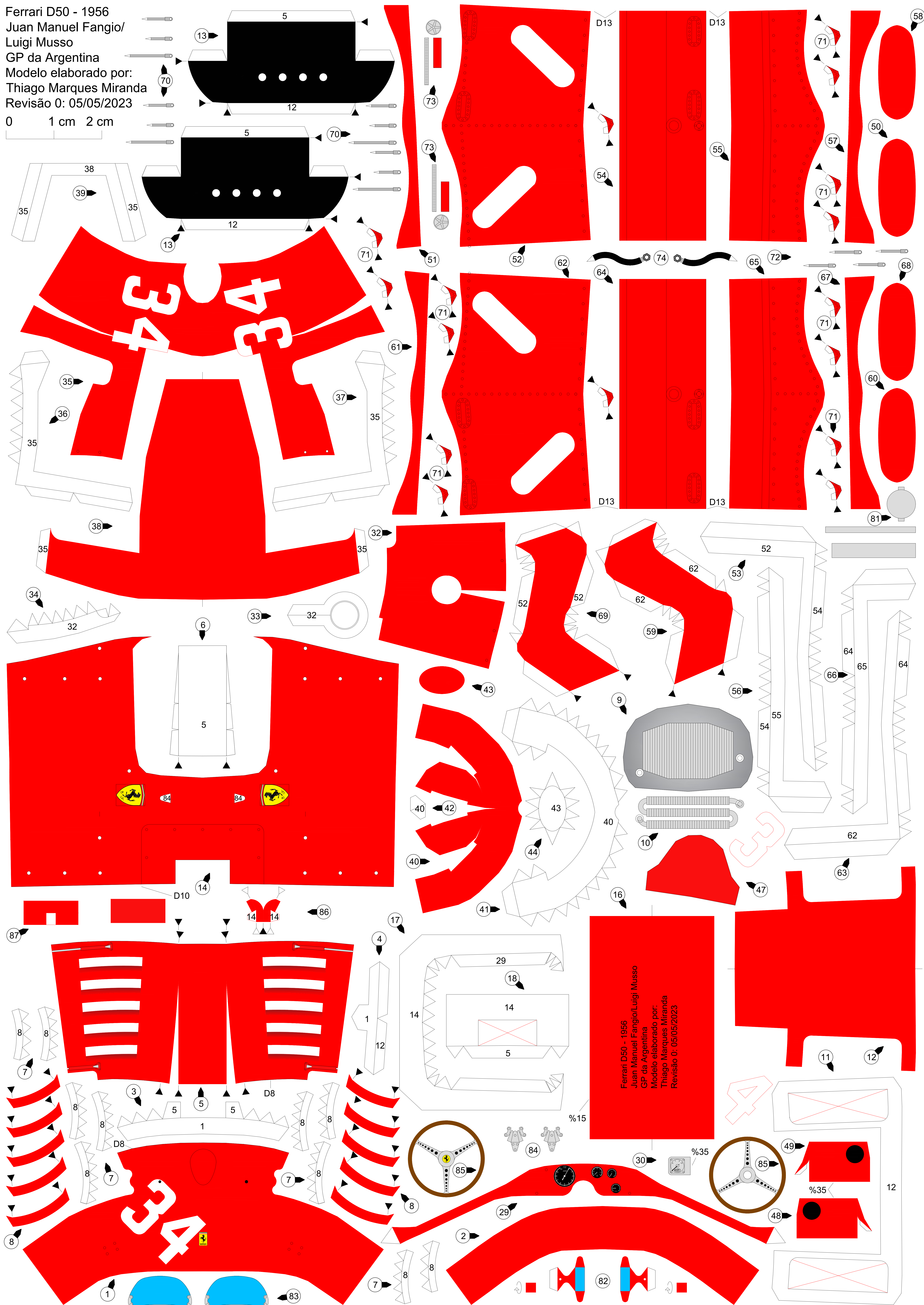
If you want support the development of new models, make a donation.

**PIX e Paypall:**  
**thmmda@yahoo.com.br**





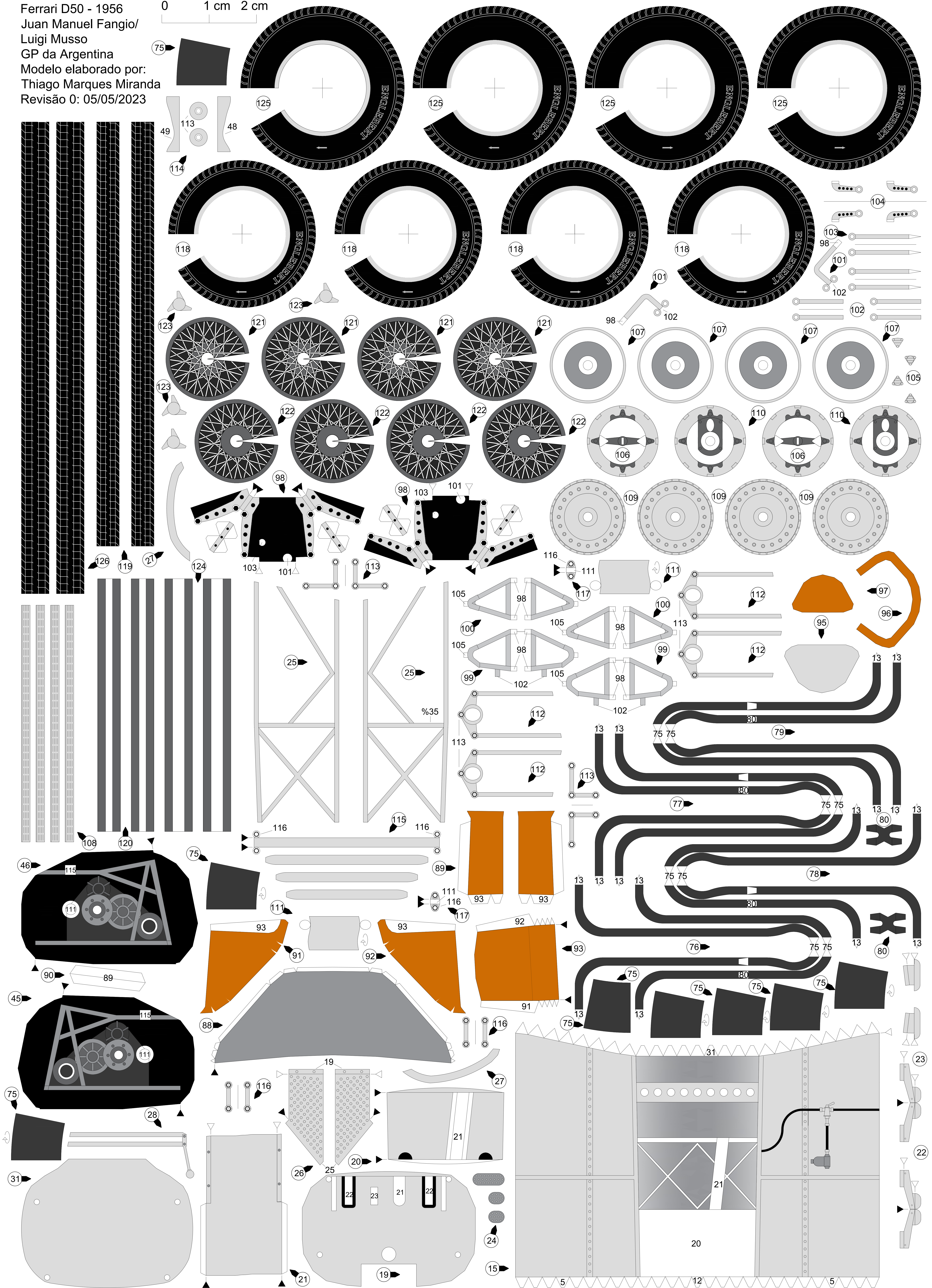
0      1 cm    2 cm





Ferrari D50 - 1956  
Juan Manuel Fangio/  
Luigi Musso  
GP da Argentina  
Modelo elaborado por:  
Thiago Marques Miranda  
Revisão 0: 05/05/2023

0 1 cm 2 cm





0 1 cm 2 cm

